

MIESZKANIE NR 15

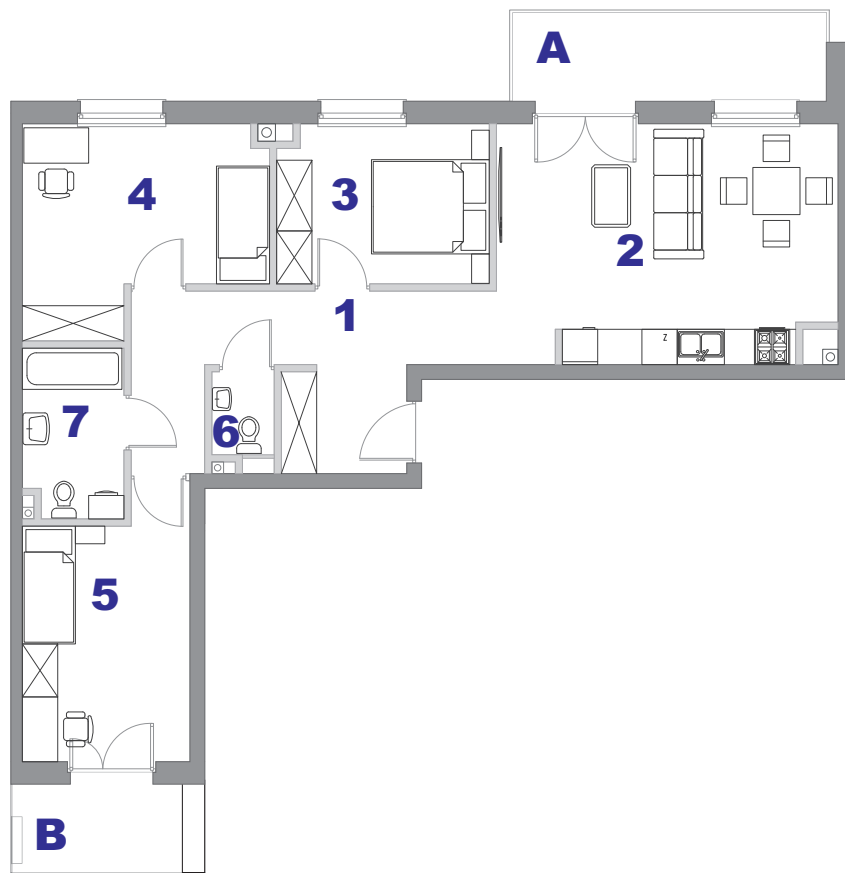
4 POKOJE

II PIĘTRO

77,84m<sup>2</sup>

**OSIEDLE JANOWIECKA**

WARSZAWA, UL. JANOWIECKA 17



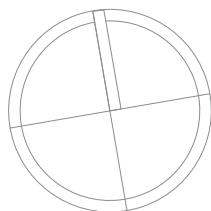
**KLATKA A**

|                        |                    |
|------------------------|--------------------|
| NUMER MIESZKANIA       | 15                 |
| PIĘTRO                 | 2 piętro           |
| LICZBA POKOI           | 4                  |
| POWIERZCHNIA BALKONU A | 8,22m <sup>2</sup> |
| POWIERZCHNIA BALKONU B | 4,38m <sup>2</sup> |

**ZESTAWIENIE POWIERZCHNI UŻYTKOWEJ**  
(informacja zgodnie z Ustawą Deweloperską)

|                              |                     |
|------------------------------|---------------------|
| 1. PRZEDPOKÓJ                | 13,57m <sup>2</sup> |
| 2. SALON Z ANEKSEM KUCHENNYM | 23,08m <sup>2</sup> |
| 3. POKÓJ                     | 9,52m <sup>2</sup>  |
| 4. POKÓJ                     | 12,75m <sup>2</sup> |
| 5. POKÓJ                     | 12,11m <sup>2</sup> |
| 6. WC                        | 2,10m <sup>2</sup>  |
| 7. ŁAZIENKA                  | 4,71m <sup>2</sup>  |

POWIERZCHNIA UŻYTKOWA MIESZKANIA 77,84m<sup>2</sup>



**Uwaga:**

1. Aranżacja lokalu mieszkalnego przedstawiona na rzucie jest przykładowa. Niniejsza karta katalogowa opracowana została na podstawie projektu budowlanego. W toku dalszego projektowania lub zmian lokatorskich mogą nastąpić zmiany do informacji zawartych na karcie katalogowej, w szczególności w układzie pomieszczeń, usytuowania elementów nadających się do demontażu, takich jak np. ścianki działowe.
2. Wizualizacja ma charakter poglądowy. Wygląd budynku oraz zagospodarowanie terenu mogą ulec nieznacznie zmianie na etapie realizacji inwestycji o czym nabywca lokalu zostanie poinformowany.
3. Wszystkie wymiary podane są z projektu w stanie wykończonym z uwzględnieniem tynków, w pomieszczeniach w których były one zaprojektowane.
4. Powierzchnia użytkowa lokalu, jako definicja z normy PN-ISO 9836:2015-12 oraz pomieszczeń przynależnych określona / uszczegółowiona jest również na podstawie rozporządzenia w sprawie szczegółowego zakresu i formy projektu budowlanego z dnia 11/09/2020r.
5. Nazwy pomieszczeń czy granice liczenia powierzchni pomieszczeń może się różnić na etapie uzyskiwania zaświadczeń o samodzielności lokali i zakładania kart lokali.



TIARA DEVELOPMENT 2 sp. z o.o.

Ul. Bobrowiecka 3A lok. 62  
00-728 Warszawa

[www.tiara-development.pl](http://www.tiara-development.pl)

tel. +48 508 315 939