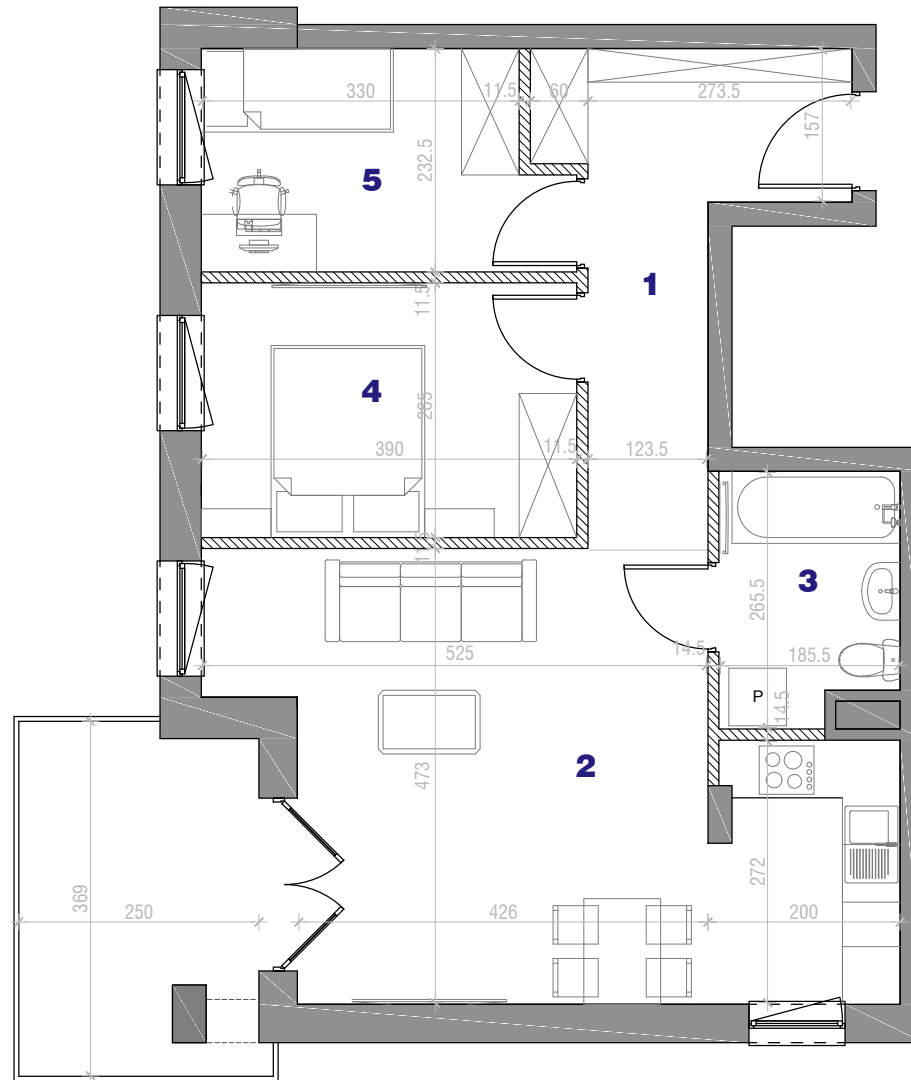
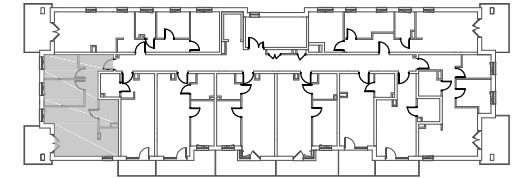


MIESZKANIE NR 37**3 POKOJE****3 PIĘTRO****61,64m²****OSIEDLE JANOWIECKA****WARSZAWA, UL. JANOWIECKA 17**

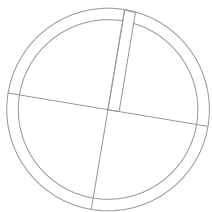
NUMER MIESZKANIA	37
PIĘTRO	trzecie
LICZBA POKOI	3
POWIERZCHNIA BALKONU	8,87m²
POWIERZCHNIA WEWNĘTRZNA MIESZKANIA	61,64m²

(stanowi podstawę rozliczenia pomiędzy nabywcą i deweloperem)

ZESTAWIENIE POWIERZCHNI UŻYTKOWEJ

(informacja zgodnie z Ustawą Deweloperską)

1. PRZEDPOKÓJ	9,40m ²
2. SALON+KUCHNIA	26,75m ²
3. ŁAZIENKA	4,61m ²
4. POKÓJ	10,16m ²
5. POKÓJ	8,03m ²
POWIERZCHNIA UŻYTKOWA MIESZKANIA	58,95m²



Uwaga:

- Aranżacja lokalu mieszkalnego przedstawiona na rzucie jest przykładowa. Niniejsza karta katalogowa opracowana została na podstawie projektu budowlanego. W toku dalszego projektowania lub zmian lokatorskich mogą nastąpić zmiany w stosunku do informacji zawartych na karcie katalogowej, w szczególności w układzie pomieszczeń, usytuowaniu elementów nadających się do demontażu, takich jak np. ścianki działowe.
- Powierzchnia wewnętrzna jest zdefiniowana zgodnie z Polską Normą PN-ISO 9836:1997
- Powierzchnia wewnętrzna stanowi podstawę do rozliczenia finansowego pomiędzy nabywcą i deweloperem. Powierzchnia wewnętrzna mieszkania zostanie zmierzona powykonawczo przez uprawnionego geodetę.
- Wizualizacja osiedla ma charakter poglądowy. Wygląd budynku oraz zagospodarowanie terenu mogą nieznacznie ulec zmianie na etapie realizacji inwestycji.
- Wszystkie wymiary podane są w stanie wykończonym z uwzględnieniem tynków.
- Powierzchnia użytkowa lokalu określona jest na podstawie rozporządzenia Ministra Transportu, Budownictwa i Gospodarki Morskiej z dnia 25.04.2012r w sprawie szczegółowego zakresu i formy projektu budowlanego oraz uwzględnia treść Polskiej Normy PN-ISO 9836:1997. Podanie informacji kupującemu o powierzchni użytkowej wynika z Ustawy o ochronie praw nabywcy lokalu mieszkalnego lub domu jednorodzinnego z dnia 16 września 2011r (tzw. Ustawa deweloperska)



TIARA DEVELOPMENT sp. z o. o. sp. komandytowa
 Ul. Bobrowiecka 3A lok. 62
 00-728 Warszawa
www.tiara-development.pl
 tel. +48 508 315 939