

MIESZKANIE NR 9

3 POKOJE

1 PIĘTRO

62,82m²

OSIEDLE JANOWIECKA

WARSZAWA, UL. JANOWIECKA 17

NUMER MIESZKANIA	9
PIĘTRO	pierwsze
LICZBA POKOI	3
POWIERZCHNIA BALKONU	12,03m ²
POWIERZCHNIA WEWNĘTRZNA MIESZKANIA	62,82m²

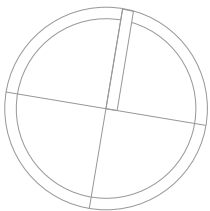
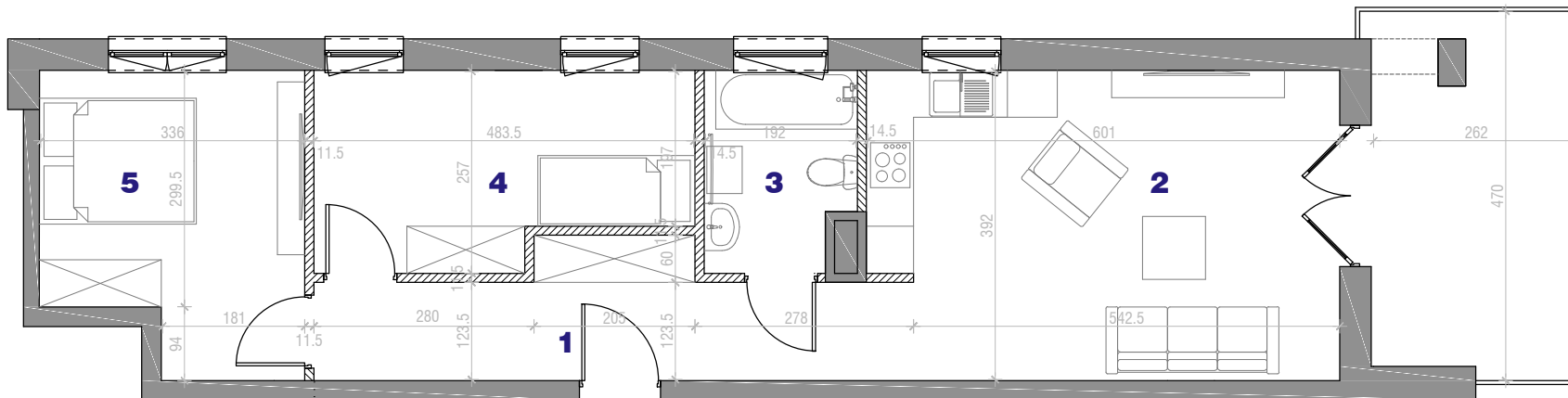
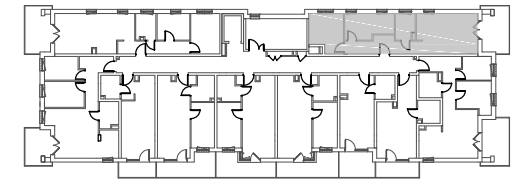
(stanowi podstawę rozliczenia pomiędzy nabywcą i deweloperem)

ZESTAWIENIE POWIERZCHNI UŻYTKOWEJ

(informacja zgodnie z Ustawą Deweloperską)

1. PRZEDPOKÓJ	9,77m ²
2. SALON+KUCHNIA	23,41m ²
3. ŁAZIENKA	4,59m ²
4. POKÓJ	11,01m ²
5. POKÓJ	11,66m ²

POWIERZCHNIA UŻYTKOWA MIESZKANIA 60,44m²



Uwaga:

- Aranżacja lokalu mieszkalnego przedstawiona na rzucie jest przykładowa. Niniejsza karta katalogowa opracowana została na podstawie projektu budowlanego. W toku dalszego projektowania lub zmian lokatorskich mogą nastąpić zmiany w stosunku do informacji zawartych na karcie katalogowej, w szczególności w układzie pomieszczeń, usytuowaniu elementów nadających się do demontażu, takich jak np. ścianki działowe.
- Powierzchnia wewnętrzna jest zdefiniowana zgodnie z Polską Normą PN-ISO 9836:1997
- Powierzchnia wewnętrzna stanowi podstawę do rozliczenia finansowego pomiędzy nabywcą i deweloperem. Powierzchnia wewnętrzna mieszkania zostanie zmierzona powykonawczo przez uprawnionego geodetę.
- Wizualizacja osiedla ma charakter poglądowy. Wygląd budynku oraz zagospodarowanie terenu mogą nieznacznie ulec zmianie na etapie realizacji inwestycji.
- Wszystkie wymiary podane są w stanie wykończonym z uwzględnieniem tynków.
- Powierzchnia użytkowa lokalu określona jest na podstawie rozporządzenia Ministra Transportu, Budownictwa i Gospodarki Morskiej z dnia 25.04.2012r w sprawie szczegółowego zakresu i formy projektu budowlanego oraz uwzględnia treść Polskiej Normy PN-ISO 9836:1997. Podanie informacji kupującemu o powierzchni użytkowej wynika z Ustawy o ochronie praw nabywcy lokalu mieszkalnego lub domu jednorodzinnego z dnia 16 września 2011r (tzw. Ustawa deweloperska)



TIARA DEVELOPMENT sp. z o. o. sp. komandytowa
Ul. Bobrowiecka 3A lok. 62
00-728 Warszawa

www.tiara-development.pl

tel. +48 508 315 939