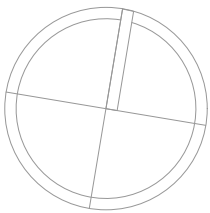
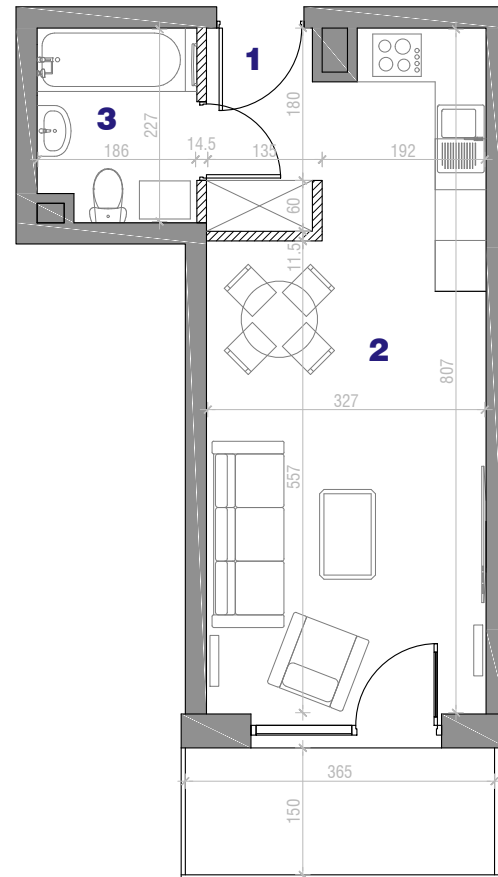
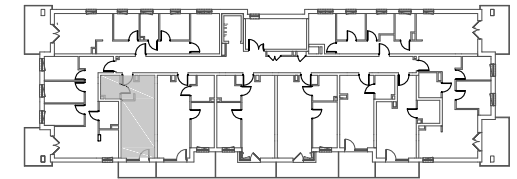


**MIESZKANIE NR 26****1 POKÓJ****2 PIĘTRO****30,42m<sup>2</sup>****OSIEDLE JANOWIECKA****WARSZAWA, UL. JANOWIECKA 17**

<b>NUMER MIESZKANIA</b>	<b>26</b>
<b>PIĘTRO</b>	<b>drugie</b>
<b>LICZBA POKOI</b>	<b>1</b>
<b>POWIERZCHNIA BALKONU</b>	<b>5,46m<sup>2</sup></b>
<b>POWIERZCHNIA WEWNĘTRZNA MIESZKANIA</b>	<b>30,42m<sup>2</sup></b>

(stanowi podstawę rozliczenia pomiędzy nabywcą i deweloperem)

**ZESTAWIENIE POWIERZCHNI UŻYTKOWEJ**  
(informacja zgodnie z Ustawą Deweloperską)

<b>1. PRZEDPOKÓJ</b>	<b>2,89m<sup>2</sup></b>
<b>2. SALON+KUCHNIA</b>	<b>22,86m<sup>2</sup></b>
<b>3. ŁAZIENKA</b>	<b>4,06m<sup>2</sup></b>
<b>POWIERZCHNIA UŻYTKOWA MIESZKANIA</b>	<b>29,81m<sup>2</sup></b>

Uwaga:

1. Aranżacja lokalu mieszkalnego przedstawiona na rzucie jest przykładowa. Niniejsza karta katalogowa opracowana została na podstawie projektu budowlanego. W toku dalszego projektowania lub zmian lokatorskich mogą nastąpić zmiany w stosunku do informacji zawartych na karcie katalogowej, w szczególności w układzie pomieszczeń, usytuowaniu elementów nadających się do demontażu, takich jak np. ścianki działowe.
2. Powierzchnia wewnętrzna jest zdefiniowana zgodnie z Polską Normą PN-ISO 9836:1997
3. Powierzchnia wewnętrzna stanowi podstawę do rozliczenia finansowego pomiędzy nabywcą i deweloperem. Powierzchnia wewnętrzna mieszkania zostanie zmierzona powykonawczo przez uprawnionego geodetę.
4. Wizualizacja osiedla ma charakter poglądowy. Wygląd budynku oraz zagospodarowanie terenu mogą nieznacznie ulec zmianie na etapie realizacji inwestycji.
5. Wszystkie wymiary podane są w stanie wykończonym z uwzględnieniem tynków.
6. Powierzchnia użytkowa lokalu określona jest na podstawie rozporządzenia Ministra Transportu, Budownictwa i Gospodarki Morskiej z dnia 25.04.2012r w sprawie szczegółowego zakresu i formy projektu budowlanego oraz uwzględnia treść Polskiej Normy PN-ISO 9836:1997. Podanie informacji kupującemu o powierzchni użytkowej wynika z Ustawy o ochronie praw nabywcy lokalu mieszkalnego lub domu jednorodzinnego z dnia 16 września 2011r (tzw. Ustawa deweloperska)

TIARA DEVELOPMENT sp. z o. o. sp. komandytowa  
Ul. Bobrowiecka 3A lok. 62  
00-728 Warszawa

[www.tiara-development.pl](http://www.tiara-development.pl)

tel. +48 508 315 939